

## Руководства к программе «Интегратор» Creo-Windchill-Semantic

### Оглавление

<b>Semantic-Creo</b> .....	2
Руководство Админстратора .....	2
Руководство Пользователя .....	3
<b>Creo-Windchill</b> .....	5
Руководство Админстратора .....	5
<b>Windchill- Semantic</b> .....	5
Руководство Администратора .....	5
<b>Руководство Пользователя</b> .....	6

## Semantic-Creo.

Руководство Администратора.

### Описание содержимого дистрибутива:

- jacob-1.15-M3-x86(64).dll- библиотека для вызова Com объектов из java
- plminno- папка с классами java (сама программа)
- lib/ jacob.jar – java обертка для вызова com объектов.
- text- папка с текстовыми константами визуального интерфейса интеграции с Creo
- protk.dat файл настройки запуска приложения jlink в Creo
- plminno.properties файл настроек интеграции содержит значения
- lastLocationName=(имя последнего выбранного расположения в справочнике Semantik)
- lastLocationValue=(значение последнего выбранного расположения в справочнике Semantik)
- paramListNames=Prefix,Numerator,Denominator,Postfix, CaptionBO (перечень параметров, которые необходимо передавать из Semantik)
- paramListTypes=STRING,STRING,STRING,STRING (типы переменных, допустимые значения: INT,STRING,DOUBLE,BOOLEAN)
- DEBUG=1 (Если задано это свойство в рабочей папке Creo создадутся файлы: creos\_debug\_err.txt –сообщения об ошибках и creos\_debug\_out.txt- общая отладочная информация)
- ibaParamMapping- маппинг IBA атрибутов, например lastLocationName= lastLocationName (используется при сдаче на хранение из апплета интеграции, по этом параметру апплет сопоставляет атрибуты семантик и Windchill )
- lastLocationValue=ПОСЛЕДНЕЕ\_РАСПОЛОЖЕНИЕ, paramListNames=ПАРАМЕТР
- paramListNames- свойство в Semantic, ПАРАМЕТР – название атрибута в Windchill(поле атрибута name).

Для удаления/отключения расширения достаточно удалить скопированные файлы из рабочей папки либо переименовать файл protk.dat в protk\_del.dat

### Настройка:

Параметры Префикс, Числитель, Знаменатель и Постфикс(Prefix, Numerator, Denominator, Postfix) - это строки которые образую двухстрочное описание материала. Формат описания хранится в ТУ, согласно которым производятся материалы.

При необходимости добавить( удалить) параметры передаваемые в Creo нужно отредактировать свойства:

paramListNames=Prefix, Numerator, Denominator, Postfix

paramListTypes=STRING,STRING,STRING,STRING

Параметр расположение материала в справочнике Semantic храниться в атрибутах SDI\_location\_1,..., SDI\_location\_5 (разбито на 5 атрибутов т.к в Creo у атрибута ограничение по длине 80 символов).

## Решение проблем:

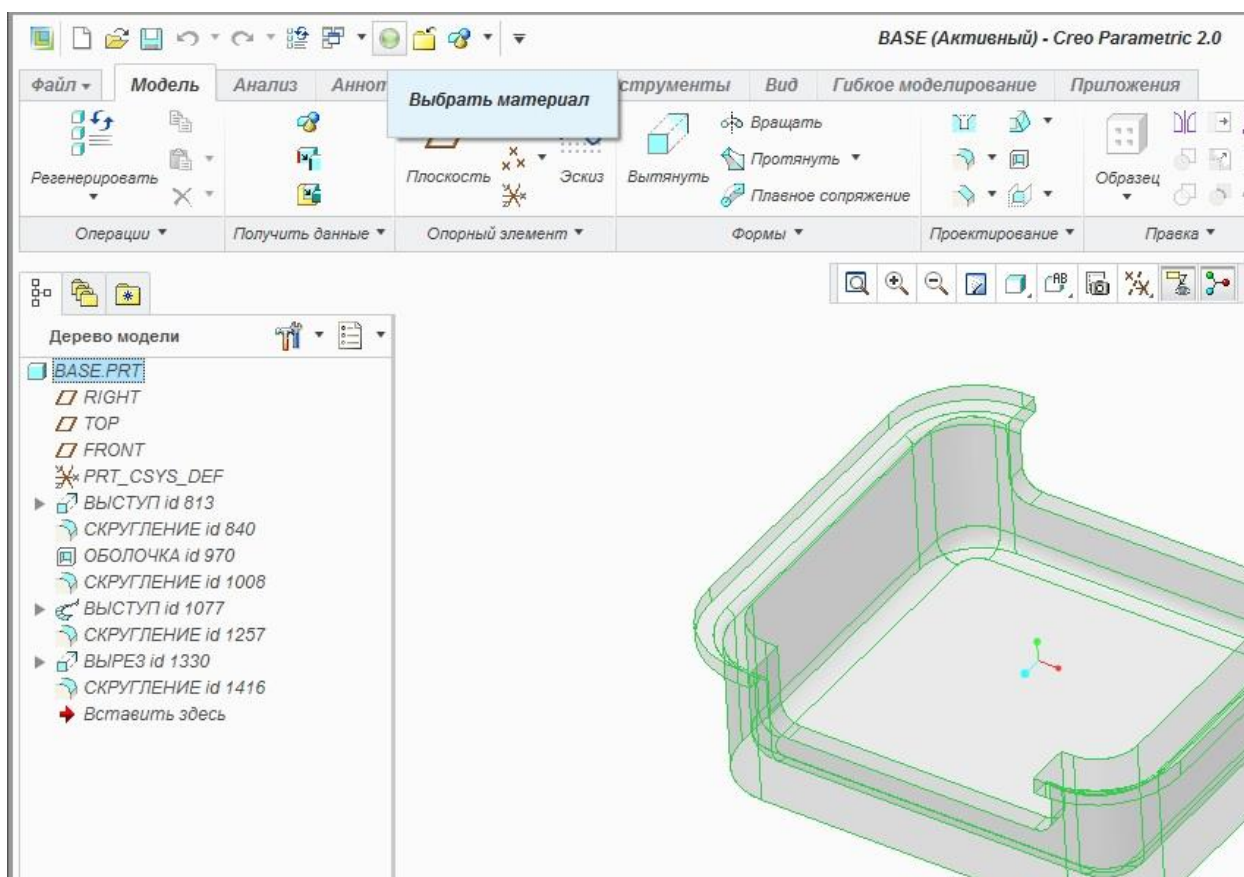
Описать возникшую проблему в текстовом виде (версия Creo, Semantic, OS, Java runtime ) суть проблемы, создать printscreen ошибки, приложить файлы creos\_debug\_err, creos\_debug\_out.txt- из рабочей папки Creo, и файл Creo на котором возникла ошибка.

## Возможные проблемы:

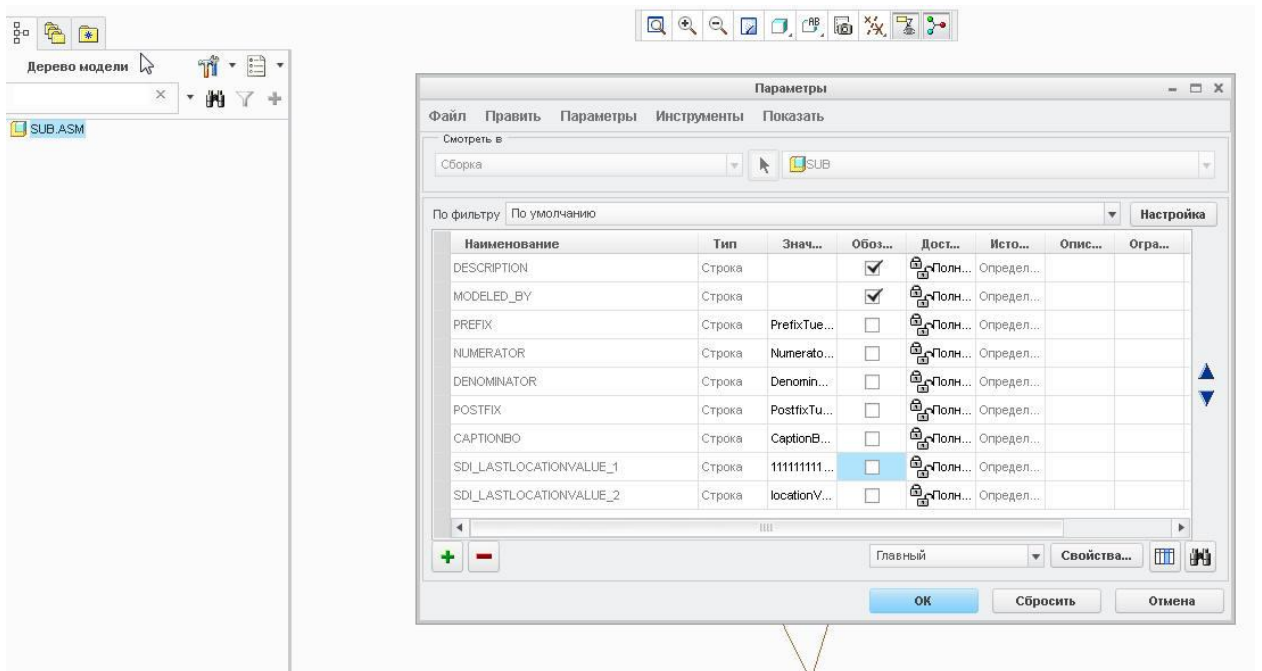
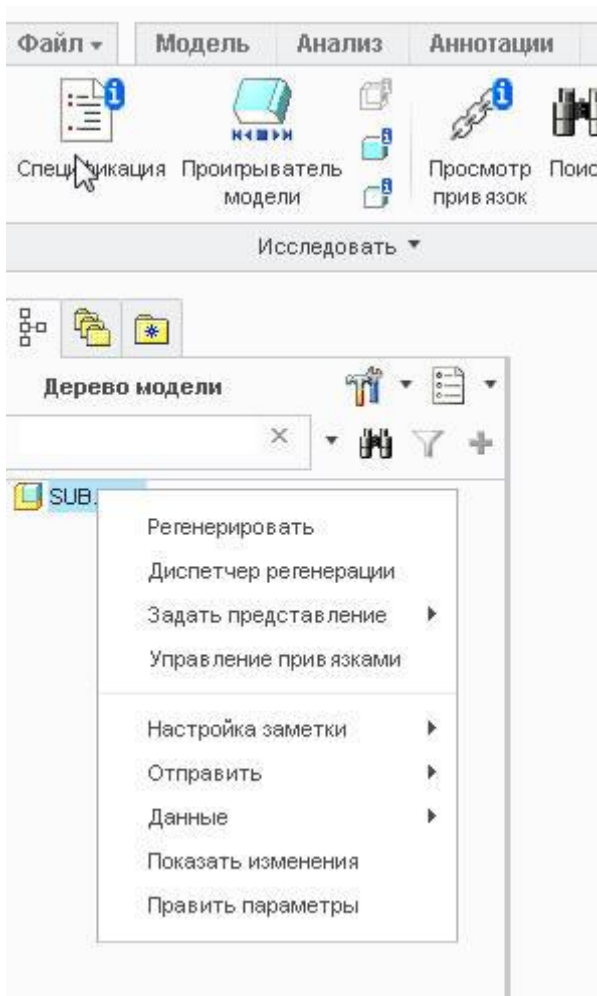
Руководство Пользователя.

Программа интегратор используется для передачи параметров материал и сортамент из Semantic в Creo.

- В Creo необходимо выделить элемент(ы) на которые необходимо назначить параметры и нажать кнопку «Задать материал».



- В результате появится окно Semantic в котором необходимо выбрать необходимые элементы материал/сортамент. Когда выбран необходимый элемент, нужно нажать кнопку в Semantic «Применить» (зеленая галочка).
- После этого окно Semantic должно закрыться и параметры автоматически запишутся в выбранные элементы Creo. Их можно посмотреть через интерфейс Creo «параметры», он находится в контекстном меню элемента («щелчок правой кнопкой мыши»).



- Если у элемента в Creo заданы параметры из Semantic то при нажатии кнопки «Задать материал», откроется ветка Semantic соответствующая заданным параметрам.

## Creo-Windchill

Руководство Администратора.

## Windchill- Semantic.

Руководство Администратора.

Установка

На клиентскую машину необходимо установить Jre, интеграция работает с помощью Java applet.

- В папку Windchill\codebase скопировать папки **installer\WindchillSemantic\netmarkets** и **installer\WindchillSemantic\plminno**
- Создать действие, скопировав текст из папки файла **installer\WindchillSemantic config\actions\custom-actions.xml**

в файл Windchill\codebase\config\actions\custom-actions.xml

```
<objecttype name="plminno">
  <!--Выбрать материал в Semantic-->
  <action name="semanticSelectMaterial">
    <command url="netmarkets/jsp/plminno/setAttr.jsp" windowType="popup" />
    <icon>set_group.gif</icon>
    <label>Выбрать материал в Semantic</label>
    <title>Выбрать материал в Semantic</title>
    <tooltip>Выбрать материал в Semantic</tooltip>
    <description>Выбрать материал в Semantic</description>
    <moreurlinfo>height=300,width=300</moreurlinfo>
  </action>
</objecttype>
```

- Создать модель в файле

в Windchill\codebase\config\actions\UwgmCadx-actionmodels.xml

```
1 <actionmodels resourceBundle="com.ptc.windchill.uwgm.util.uwgmutilResource">
5
5 <model name="epmdocuments details page actions" menufor="wt.epm.EPMDocument">
7   <action name="semanticSelectMaterial" type="plminno"/>
3   <action name="prepareTranslationPackage" type="translation"/> <!-- Prepare Tr
```

Отредактировать файл **netmarkets\jsp\plminno\plminno.properties** оставив только необходимые атрибуты (По умолчанию менять ни чего не нужно).

Перезагрузить сервер Windchill.

### 2. Возможные проблемы

Java политики безопасности, ошибка в апплете

## Руководство Пользователя.

Модуль выполняет функции:

- открытие справочника Semantic из Windchill
- позиционирование на элементе справочника
- передача выбранного элемента справочника в Windchill.

Выбрать материал:

- Найти в Windchill нужную модель
  
- В действиях нажать «Выбрать материал в Semantic», в результате открывается фоновая страничка браузера с java апплетом из которого запускается Semantic с параметрами текущего материала и сортамента. Если атрибуты еще не были заданы открывается корневой элемент справочника Semantic (материалы, сортаменты или стандартные изделия). После того как пользователь нажал кнопку применить в Semantic, в Windchill у EPM документа появляется новая итерация и атрибуты обновляются.

Настройки загружаются с сервера Windchill. В результате атрибуты будут сохранены в модель EPM Document. При взятии на изменение из Creo атрибуты копируются из Windchill в Creo модель.